

## Lettre d'informations



## Tous nos vœux pour 2026

### AGENDA DES ACTIVITÉS (1er semestre 2026)

#### Ateliers partagés (malades et proches-aidants)

**Art-Thérapie** : mardis de 17h30 à 19h00

**Méditation** : mercredis de 17h00 à 18h30

**Ecriture** : vendredi de 11h00 à 13h00 en visioconférence

**Sophrologie/Musicothérapie** : 1 Samedi/mois de 17h à 18h30

#### Soins de support pour les malades

**Sophrologie** : lundis de 14h à 15h30

débutants : lundis de 16h à 17h30 17/02 et 24/02

**Activité Physique Adaptée** : tous les jours sur rdv

**Groupe d'écoute thérapeutique** : jeudis de 14h30 à 16h30

**Hypnose tout public avec Raphaël Galicher** sur rdv

**Ostéopathie tout public avec Elodie Jaffres** sur rdv

**Qi gong des animaux à Sucy avec Abir Koubaissi** sur rdv

### Activités pour les Proches-Aidants

**Soutien pour les Enfants de parent malade ou décédé** sur rdv

**Sophrologie (proches-aidants)** : Groupe en zoom avec Cécile Cornet

Groupe en présentiel 2 samedis/mois de 11h00 à 12h30

**Rencontre bimestrielle entre endeuillés** : Le jeudi 29 janvier de 19h00 à 20h30

**Hypnose avec Raphaël Galicher** sur rdv

INSCRIVEZ VOUS [secretariat@afcancer.fr](mailto:secretariat@afcancer.fr) Tel. 0143973859

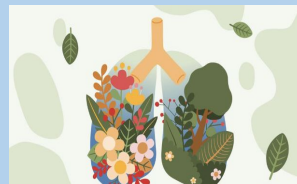
### L'actualité de l'association – Nos événements passés



Octobre rose



Table ronde cancers du poumon



Cancers masculins



Movember



Journées des associations:



Saint Maur des Fossés



Chennevières

Les ateliers pour les malades et leurs proches se poursuivent :  
hypnose, ostéopathie et espace de travail partagé.  
Cet espace est également proposé aux **enfants malades et à leurs proches**.  
N'hésitez pas.

## Évènements à venir

### JANVIER



Samedi 17 janvier 16h

### FÉVRIER

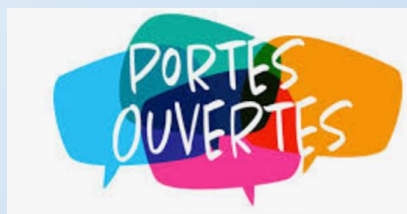


17 février / Cancers du cerveau

### MARS



Cancers colorectaux



WE 7- 8 février



Mardi 3 mars 2026



Dimanche 12 avril 2026



Espace de travail partagé



Sophro Musicothérapie

## Et aussi ...

- ✓ La maladie peut être source de paupérisation. JL Durand-Mugnier propose des entretiens individuels d'aide à la réflexion sur le budget et la gestion des biens de la famille.
- ✓ Le service de transport FILIVAL permet aux personnes handicapées (sur dossier auprès de FILIVAL) de bénéficier d'un service de transport adapté de porte-à-porte dans toute l'Île-de-France pour des trajets réguliers ou occasionnels.

## ADHESIONS ET DON : VOUS POUVEZ SOUTENIR NOTRE ACTION aussi par CB !

Retrouvez sur notre site [www.afcancer.fr](http://www.afcancer.fr), le formulaire de don et/ou d'adhésion que vous pouvez nous retourner accompagné de votre règlement au siège de l'association : **Accueil-Familles-Cancer - 7 Place Galilée - 94100 St-Maur-des-Fossés**.  
Nous vous remercions par avance de votre soutien, témoignage de votre attachement à notre action.

Association loi 1901 subventionnée par la ville de Saint-Maur des Fossés